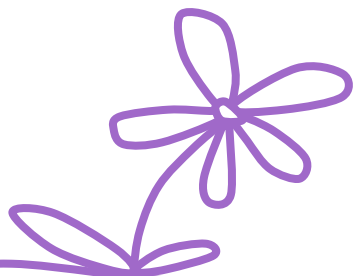


臺北市立新興國中109學年度第二學期九年級學校日

自然科會考備戰準備說明



報告人：黃嘉郁



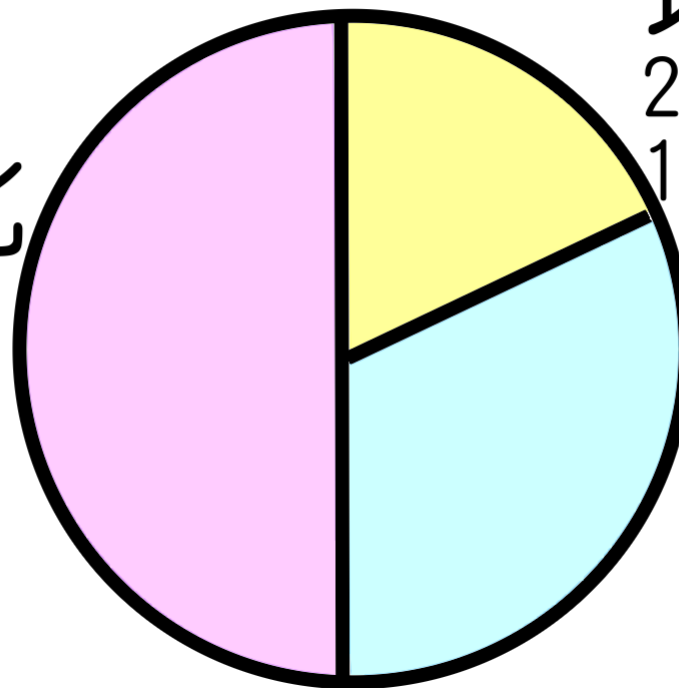


瞭解國中會考的自然科

以109年度為例：

		自然	
精熟	A++	47-54	52-54
	A+		50-51
	A		47-49
基礎	B++	20-46	39-46
	B+		31-38
	B		20-30
待加強	C	0-19	

理化
50%
27題



地科
20%
11題

生物
30%
16題





解題五要(一)：基本概念要熟悉

109會考

4. 小喬找到有關「小白鷺、中白鷺、大白鷺」的資料，並整理如表(一)所示。根據此表，成年的小白鷺學名應為下列何者？

- (A) *Ardea alba*
- (B) *Egretta alba*
- (C) *Egretta garzetta*
- (D) *Egretta intermedia*

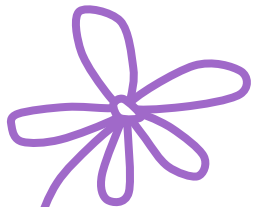
表(一)

俗名	學名
小白鷺	<i>Egretta garzetta</i>
中白鷺	<i>Egretta intermedia</i>
大白鷺	<i>Ardea alba</i>

解題要點：成年的小白鷺還是小白鷺阿，總不會變成大白鷺吧？

同場加映：1、6、10、14、19……

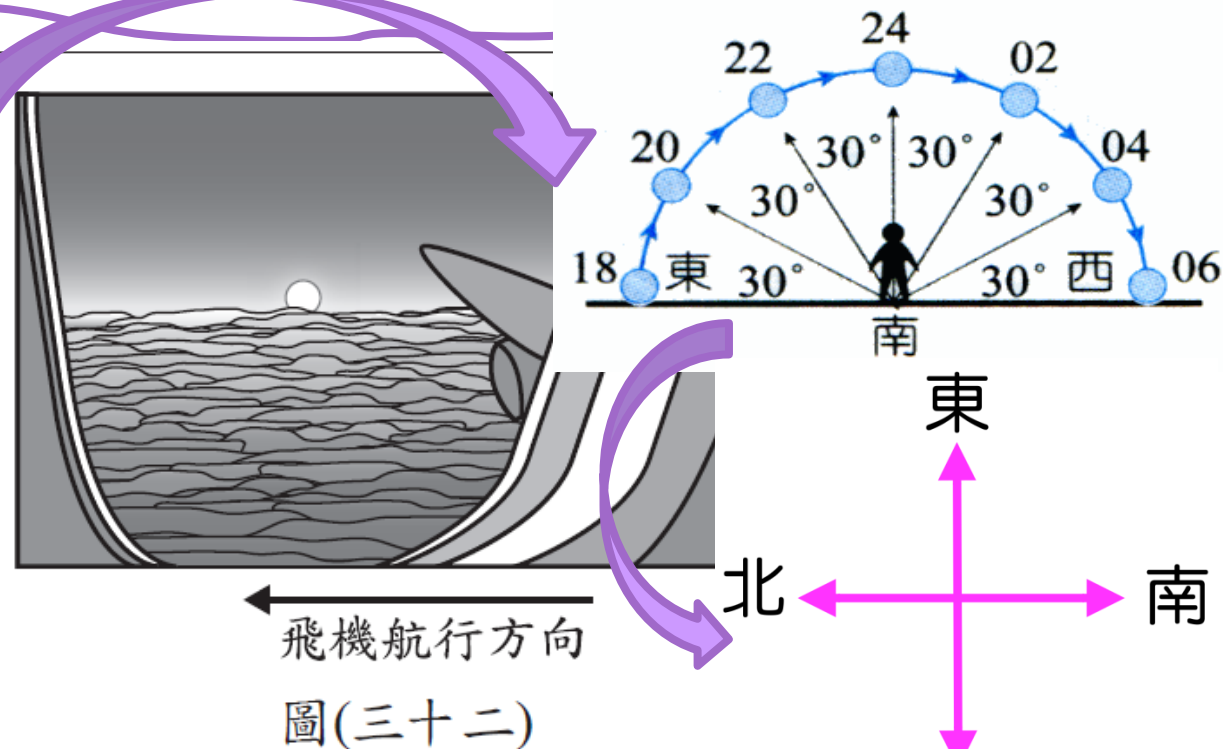




解題五要(二)、線索整合要熟練

109會考

某次小哲寒假出國旅行途中，發現飛機上方無雲，但下方卻有一片雲海，此時東方的滿月剛好升起。他朝向座位右側窗外拍攝了一張照片，如圖(三十二)所示，此時飛機位於北緯 35 度附近、高度約為 1 萬 2 千公尺。小哲回家查詢資料後，認為拍攝此照片時，飛機高度大致位於大氣分層中的甲層頂部和乙層底部之交界附近。

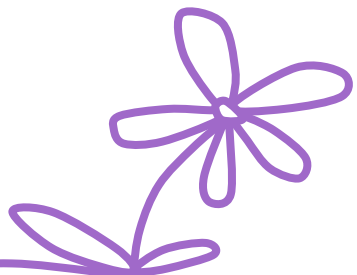


48. 關於小哲拍攝此張照片時，他所在位置的當地時間與當時飛機航行的方向，取有可能是下列何者？

- (A) 傍晚 6 點，航向北方
- (C) 清晨 6 點，航向北方

- (B) 傍晚 6 點，航向南方
- (D) 清晨 6 點，航向南方





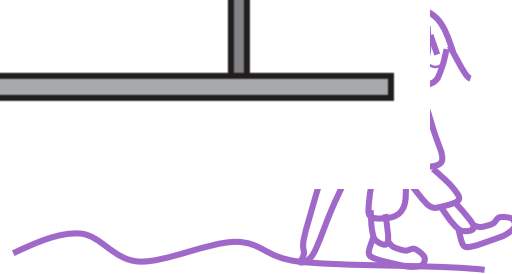
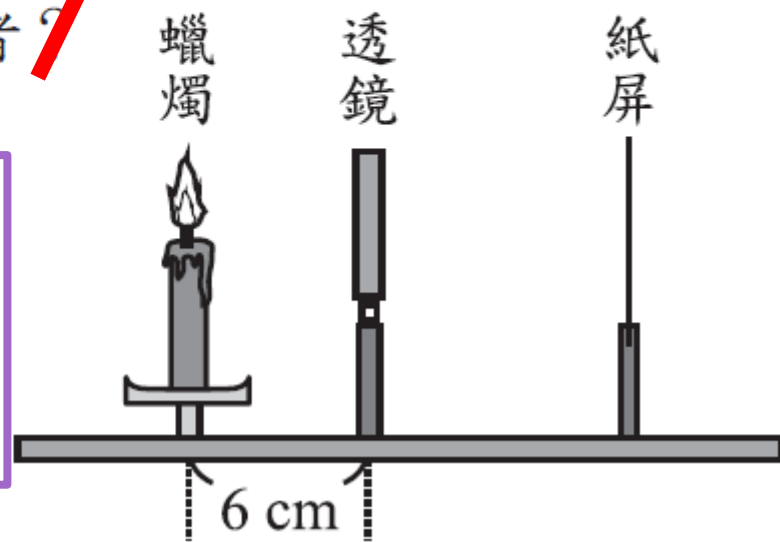
解題五要(三)、題目資訊要細讀

109會考

42. 小華從凸透鏡與凹透鏡中任意選擇一個透鏡，利用選擇的透鏡進行透鏡成像實驗，將蠟燭放在距離透鏡左側 6 cm 處，如圖(三十)所示，他無論如何調整紙屏的位置，都無法清晰成像於紙屏上，改以眼睛由紙屏端經透鏡望向蠟燭，觀察到正立縮小的蠟燭像。若仍使用此透鏡，且將蠟燭移動至距離透鏡左側 13 cm 處，則此時所觀察到的蠟燭像其性質應屬於下列何者？

- (A) 正立縮小的像
- (B) 正立放大的像
- (C) 倒立縮小的像
- (D) 倒立放大的像

解題要點：
就告訴你得到正立縮小的像
不是凹透鏡，那還會有啥？
凹透鏡只能得到正立縮小的像





解題五要(四)、限時作答要要求

- ㊦ 會考54題，時間70分鐘。
平均每題1.3分鐘，即1分18秒。(不含畫卡時間)
- ㊦ 節省時間方法，在於答題過程要快、準、穩
- ㊦ 平時練習過程，可計時回答
10題 X 1.2分 = 12分鐘





解題五要(五)、寫卷過程要訂正

109會考 22. 有關目前對太陽系的認識，下列敘述何者正確？

- (A)八大行星中類地行星與類木行星數量相同
- (B)銀河系與太陽系擁有的恆星數量大致相同
- (C)類地行星主要是由氣體、冰等物質所組成
- (D)類木行星的密度以及體積皆小於類地行星

訂正要領：
把每題對/錯原因寫出來
可以幫助思考與統整

109第一次段考

2.有關目前對太陽系的認識，下列敘述何者正確？

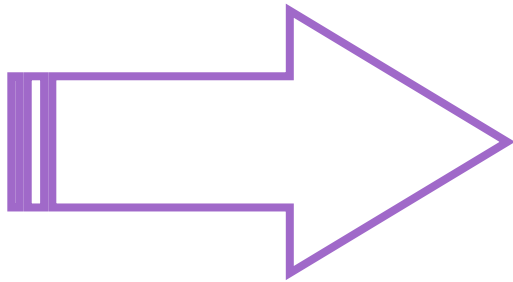
- (1)行星數量：類地行星 (2) 類木行星。
- (2)恆星數量：銀河系 (3) 太陽系。
- (3)密度：類地行星 (4) 類木行星。

北



學生應考常犯錯誤

- ☞ 作答沒看題目
-- 從平時習慣改進
- ☞ 基本概念不清
-- 進行地毯式複習
- ☞ 畫卡順序錯誤
- ☞ 沒將卡片擦淨



准考證號碼：199010203

※檢視答案卡號碼與准考證號碼、桌角貼條是否相符。

※檢視答案卡科目名稱與試題本科目名稱是否相符。

※答案卡畫記時，必須使用黑色2B鉛筆，畫記要清晰均勻，且須畫滿圓圈，但不可超出圈外。



○ ← 缺考紀錄（本欄由監試委員畫記，考生請勿自行畫記）

1	(A)(B)(C)(D)	21	(A)(B)(C)(D)	41	(A)(B)(C)(D)	61	(A)(B)(C)(D)
2	(A)(B)(C)(D)	22	(A)(B)(C)(D)	42	(A)(B)(C)(D)	62	(A)(B)(C)(D)
3	(A)(B)(C)(D)	23	(A)(B)(C)(D)	43	(A)(B)(C)(D)	63	(A)(B)(C)(D)
4	(A)(B)(C)(D)	24	(A)(B)(C)(D)	44	(A)(B)(C)(D)	64	(A)(B)(C)(D)
5	(A)(B)(C)(D)	25	(A)(B)(C)(D)	45	(A)(B)(C)(D)	65	(A)(B)(C)(D)
6	(A)(B)(C)(D)	26	(A)(B)(C)(D)	46	(A)(B)(C)(D)	66	(A)(B)(C)(D)
7	(A)(B)(C)(D)	27	(A)(B)(C)(D)	47	(A)(B)(C)(D)	67	(A)(B)(C)(D)
8	(A)(B)(C)(D)	28	(A)(B)(C)(D)	48	(A)(B)(C)(D)	68	(A)(B)(C)(D)
9	(A)(B)(C)(D)	29	(A)(B)(C)(D)	49	(A)(B)(C)(D)	69	(A)(B)(C)(D)
10	(A)(B)(C)(D)	30	(A)(B)(C)(D)	50	(A)(B)(C)(D)	70	(A)(B)(C)(D)
11	(A)(B)(C)(D)	31	(A)(B)(C)(D)	51	(A)(B)(C)(D)	71	(A)(B)(C)(D)
12	(A)(B)(C)(D)	32	(A)(B)(C)(D)	52	(A)(B)(C)(D)	72	(A)(B)(C)(D)
13	(A)(B)(C)(D)	33	(A)(B)(C)(D)	53	(A)(B)(C)(D)	73	(A)(B)(C)(D)
14	(A)(B)(C)(D)	34	(A)(B)(C)(D)	54	(A)(B)(C)(D)	74	(A)(B)(C)(D)
15	(A)(B)(C)(D)	35	(A)(B)(C)(D)	55	(A)(B)(C)(D)	75	(A)(B)(C)(D)
16	(A)(B)(C)(D)	36	(A)(B)(C)(D)	56	(A)(B)(C)(D)	76	(A)(B)(C)(D)
17	(A)(B)(C)(D)	37	(A)(B)(C)(D)	57	(A)(B)(C)(D)	77	(A)(B)(C)(D)
18	(A)(B)(C)(D)	38	(A)(B)(C)(D)	58	(A)(B)(C)(D)	78	(A)(B)(C)(D)
19	(A)(B)(C)(D)	39	(A)(B)(C)(D)	59	(A)(B)(C)(D)	79	(A)(B)(C)(D)
20	(A)(B)(C)(D)	40	(A)(B)(C)(D)	60	(A)(B)(C)(D)	80	(A)(B)(C)(D)



家長可以給予學生的**三心二意**

- 👉 安定考生的**浮動心**
- 👉 檢視做題的**投入心**
- 👉 提升考生的**企圖心**
- 👉 給予孩子學習的**情意**
- 👉 表達支持鼓勵的**心意**

**親、師與生是相輔相成的
只有相互合作，才能把試考好**





面對110年度的自然科，其實沒那麼難

- 👉 上課認真聽
- 👉 複習確實做
- 👉 題目用心寫
- 👉 疑問快點解
- 👉 資源共分享

保你達B
必可衝A

